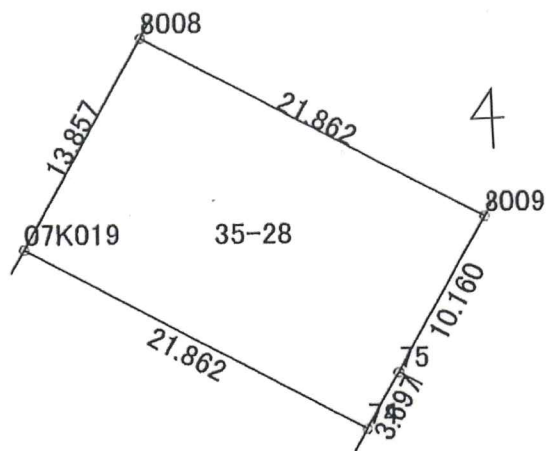


売土地 (仲介)



価格	182万円		
所在	広尾郡大樹町緑町35番28		
交通	十勝バス 大樹雪印前 徒歩6分		
土地面積	302.95㎡(91.64坪) 坪単価約20,000円		
土地権利	所有権		
都市計画	区域区分非設定都市計画区域		
用途地域	第1種中高層住居専用地域		
地目	宅地		
道路	北西 幅員4m 接道長さ13.85m		
建ぺい率	60%	容積率	200%
地目	宅地		
学区	大樹小学校 大樹中学校		
引渡日	相談		
取引様態	仲介		
仲介手数料	98,280円(税込)		
備考	上水道管は、売主私設管からの引き込みとなります。		



株式会社 **高橋工務店**

北海道知事免許 十勝 (2)第687号

〒089-2131

北海道広尾郡大樹町松山町8番地26

URL <http://www.e-ie-takahashi.co.jp>

お問合せ **ダイヤル**

TEL **01558-6-3807**

FAX 01558-6-4515