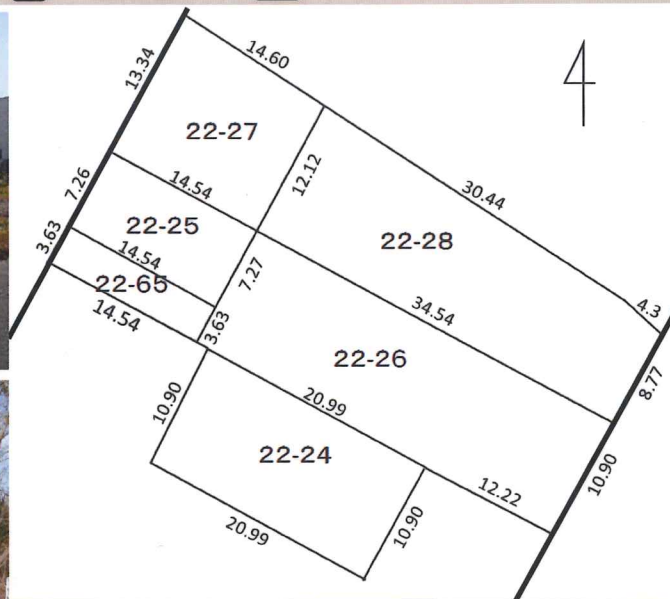


売土地



物件

価格

666万円

所在

広尾郡大樹町緑町22番24・25・26・27・28・65

交通

十勝バス 大樹町雪印前 徒歩5分

土地面積

1320.11㎡ 399.33坪

土地権利

所有権

都市計画

区域区分非設定都市計画区域

用途地域

第一種住居地域

建ぺい率

60%

容積率

200%

地目

宅地

接道

幅員 西6m・東6m

学区

大樹小学校・大樹中学校

設備

電気・上下水道

仲介料

280,584円 (税込)

引渡日

相談

形状

北側傾斜地あり 傾斜含む面積

備考

分筆可



株式会社 **高橋工務店**

北海道知事免許 十勝 (2) 第687号

〒089-2131

北海道広尾郡大樹町松山町8番地26

URL <http://www.e-ie-takahashi.co.jp>

お問合せ **ダイヤル**

TEL 01558-6-3807

FAX 01558-6-4515